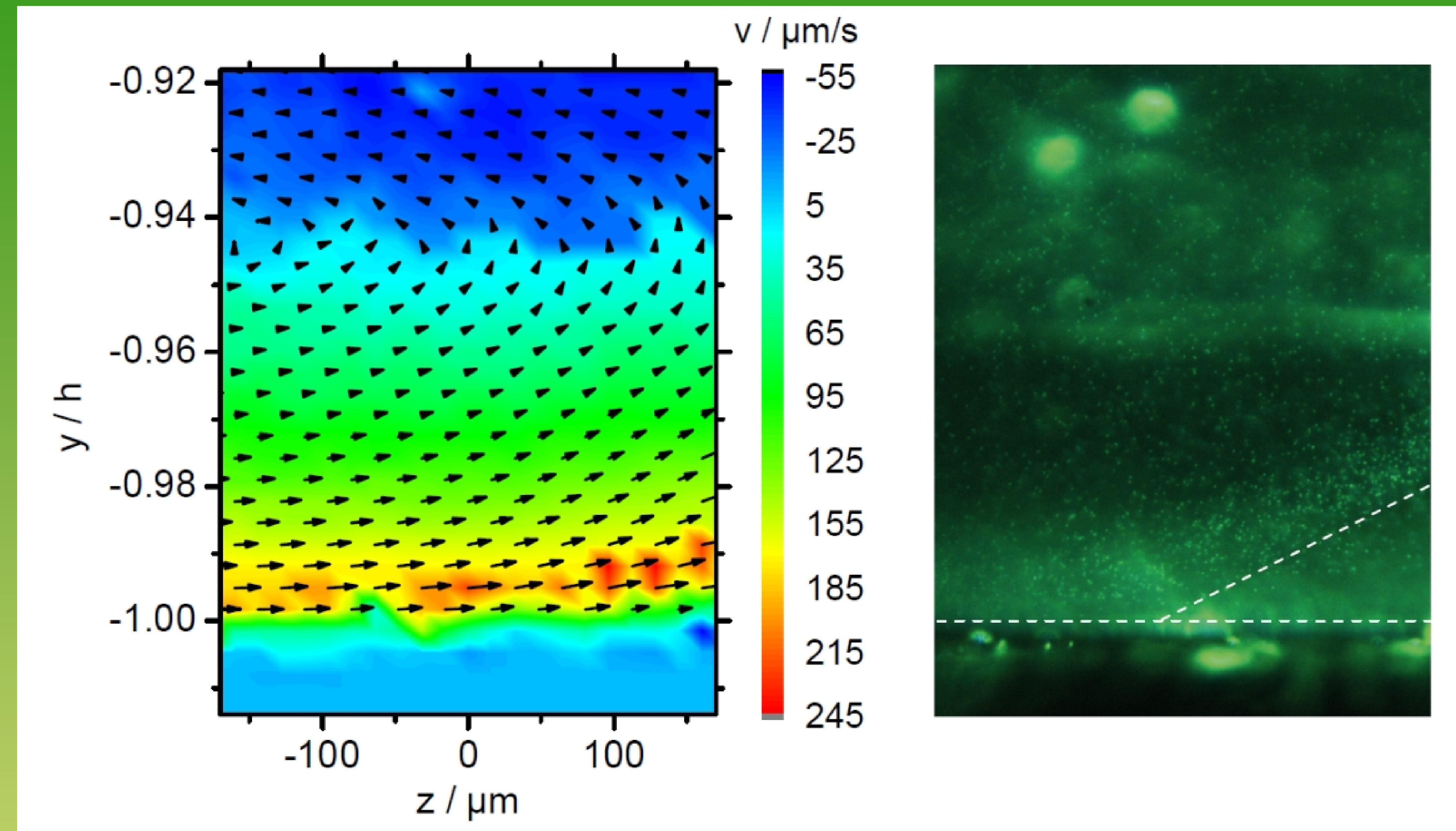
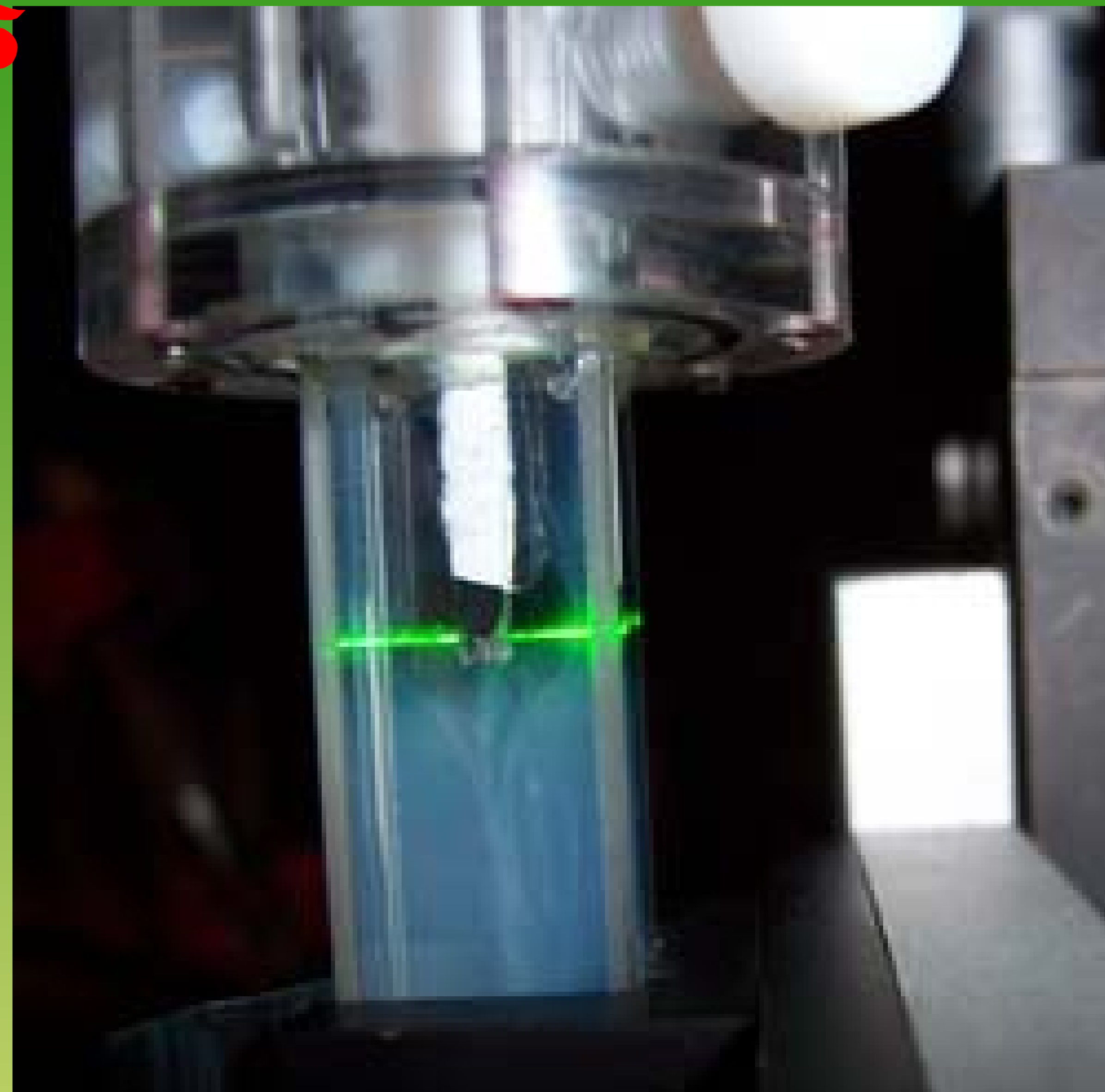


AUSILIANG
15.03.2015

Charged Spheres in External Fields



Master- / Diplomarbeit in der AG Palberg: Charged Spheres in External Fields

Die Bewegungsgeschwindigkeit geladener Teilchen in einem elektrischen Feld spielt eine wichtige Rolle beim biologischen Transport. Hier soll diese mittels **Laser-Doppler-Velocimetrie und Videomikroskopie** untersucht werden. Dabei soll danach gefragt werden, wie sich Teilchen in elektrischen Feldern verhalten, die mit einem Konzentrationsgradienten einhergehen. Dabei werden häufig Änderungen der Teilchenkonzentration beobachtet, in denen die Teilchen schneller werden. Dies ist eigentlich entgegen aller Erwartungen und theoretisch auch noch nicht erklärt.

Inhalt der Arbeit ist die Untersuchung **geladener Polystyrol-Nanopartikel** mittels modernster **Laserlichtstreuexperimenten und Videomikroskopie**.